



平素より格別のご厚情を賜り、心より御礼申し上げます。  
4月から新しいスタッフを迎えられた法人様も多いのではないのでしょうか。今回は、新入職員向け研修のご案内です。

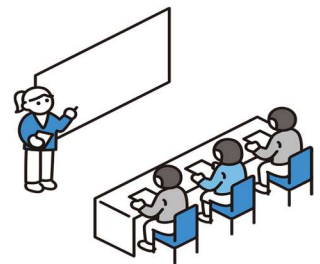
## 新入職員向け研修のご案内

新入職員の採用をなさった法人様・・・基礎研修(入社時研修)の次のステップとして、実務に即した「応用編研修」はいかがでしょうか。弊社では、リスクマネジメントサービスの一環として、講師派遣やオンライン研修を通じ、新入職員の育成支援を行っております。事故予防やトラブル対応、コミュニケーション、ハラスメント対策など、現場で役立つ内容を中心に、以下のような実践的な研修をご提供しております。

### ■カリキュラムのご案内■

概要	ポイント
① 介護・福祉施設の事故予防とトラブル防止策	現場の事故予防とトラブル防止に焦点を当て、実践的な知識と対策を学びます。
② 職場におけるハラスメント対策	ハラスメントの正しい理解と具体的な対策を学ぶことで、安心して働ける職場環境づくりを支援します。
③ BCP(事業継続計画)セミナー	災害発生時の初動対応をシミュレーションすることで、緊急時に必要な対応スキルを具体的に習得できます。
④ 虐待防止研修	虐待の兆候やリスクを正しく理解し、未然に防ぐための対応力を身につけます。
⑤ 安全運転研修	特に高齢者ドライバー向けの内容が好評です。
⑥ マネーセミナー	基礎から実践まで、すぐに活かせるマネーリテラシーを学べます。

新入職員向けの研修としては、特に①「事故予防とトラブル防止策」がおすすめです。保険業務を通じて培った実務経験をもとに、現場で実際に起こり得るリスクや、その具体的な対策について、実例を交えながら分かりやすくお伝えしております。④マネーセミナーについては、新入職員に限らず、「お金に関する知識」を初心者から実践的に学びたい方まで幅広く対応しており、「物価高の今、すぐに役立つ内容」としてご好評をいただいております。研修内容は新入職員向けだけでなく、管理者向け・リーダー向けなど、対象者や課題に応じて柔軟にカスタマイズ可能です。講師料や研修の詳細は弊社ホームページに掲載しております。過去の研修風景や参加者のご感想はInstagramでもご紹介しておりますので、ぜひ下記QRコードよりご覧ください。



全国的に気温差の大きい日が続いており、宮城県でも先日30度超を記録しましたね。身体が暑さに慣れていないこの時期は、真夏以上に熱中症へ注意が必要です。高齢者や障がいのある方が体調変化を訴えにくい場合もあるため、室温・湿度管理、水分補給の声かけ、送迎時や入浴後の体調確認など、早めの対策が重要になります。利用者様だけでなく職員の体調管理も含め、本格的な夏を迎える前に熱中症対策を見直していきましょう。

HP・インスタ・Xでも情報発信中！フォローもお願いします

